

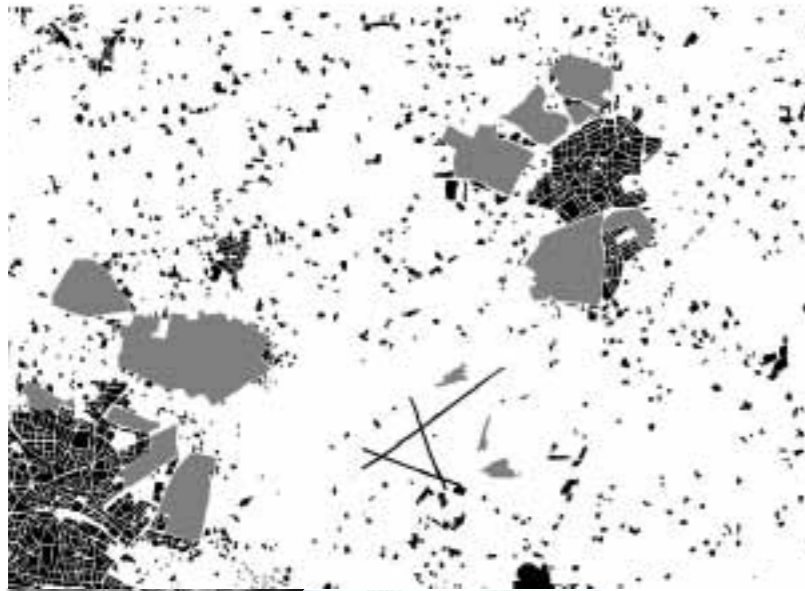
VERDICHTING

DOOR

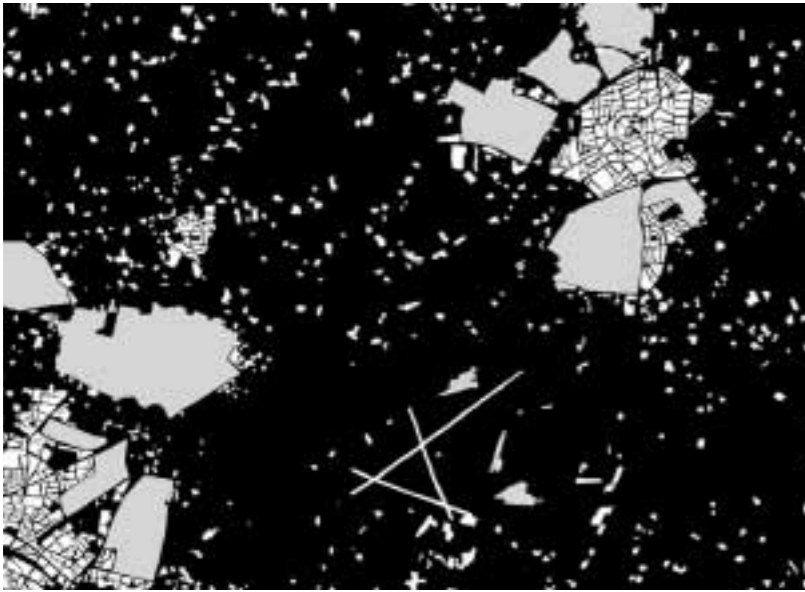
TWENTE

MEER

RURBANIA:



Behouwing
De bebouwing tussen Enschede, Hengelo en Oldenzaal neemt naar de stedelijke kernen in intensiteit toe.



Open ruimte
De open ruimte is overall aanwezig.



Bossen
Een netwerk van bossen, bomenlanen en houtwallen deelt het gebied op in landschapskamers



Wegennet
Een fijnmazig stelsel van wegen, paden en zandwegen loopt door stedelijk en landelijk gebied. In de steden wordt de dichtheid van het stelsel groter



erf in buitengebied



Saasveld
60 boeren erven op 9 km2
landbouwgrond.



Nieuwe erven in Saasveld
40 mogelijke nieuwe erven leveren ca.
800 woningen op 9 km2.
Het landschap wordt verdicht.

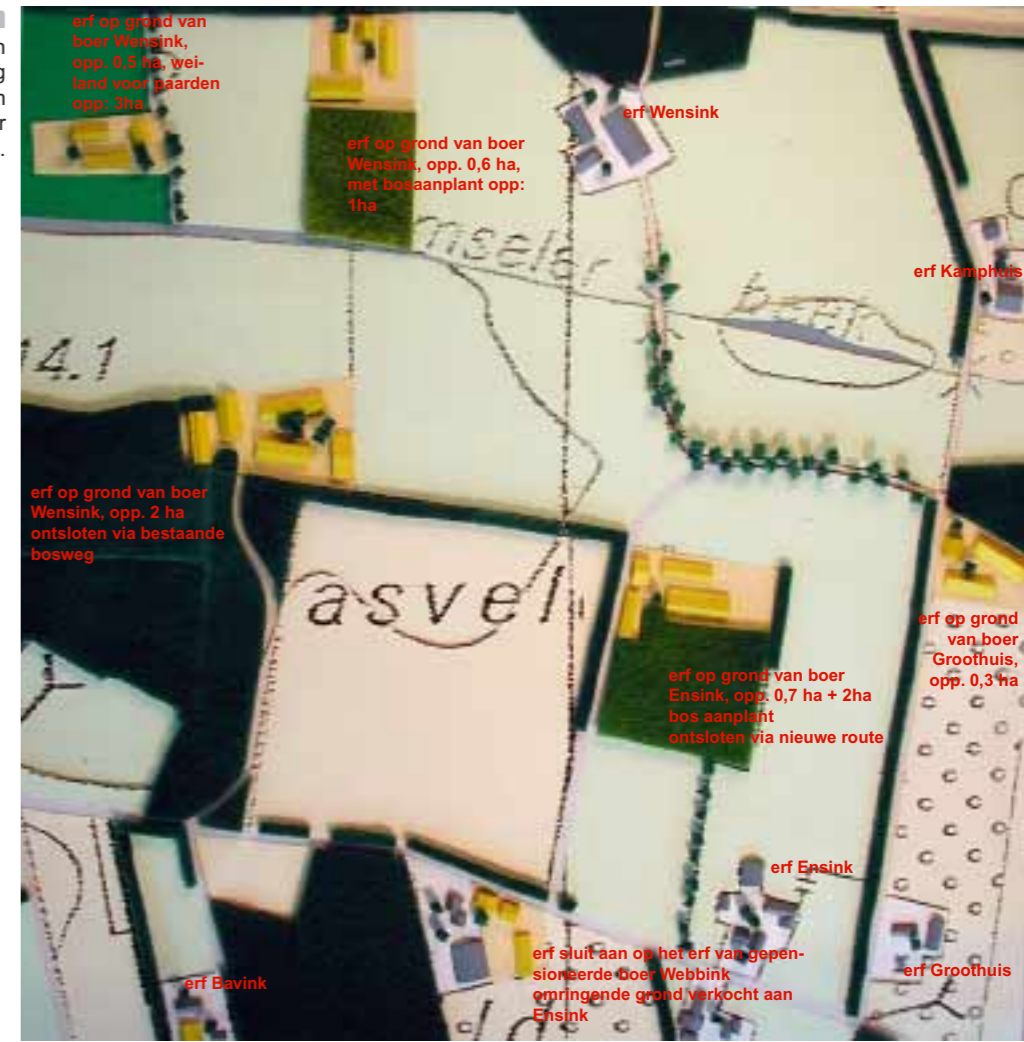


nieuwe erven
ruilverkaveling van grond op basis van
de veranderingen in bedrijfsvoering
van boeren wordt aangegrepen om
programma te diversificeren en meer
natuur en landschap te maken.

bestaande structuur
Boerenerven staan in grote groene
kamers omzoomd door bossen en
houtwallen. Infrastructuur wordt niet
optimaal gebruikt.



verfijning van structuur
De 40 nieuwe erven genereren de
verdubbeling van het bos, de
halvering van de maat van de
landschapelijke kamer en een inten-
siever en diverser gebruik van de
infrastructuur en de grond.



Half huis

Ha-ha-huis

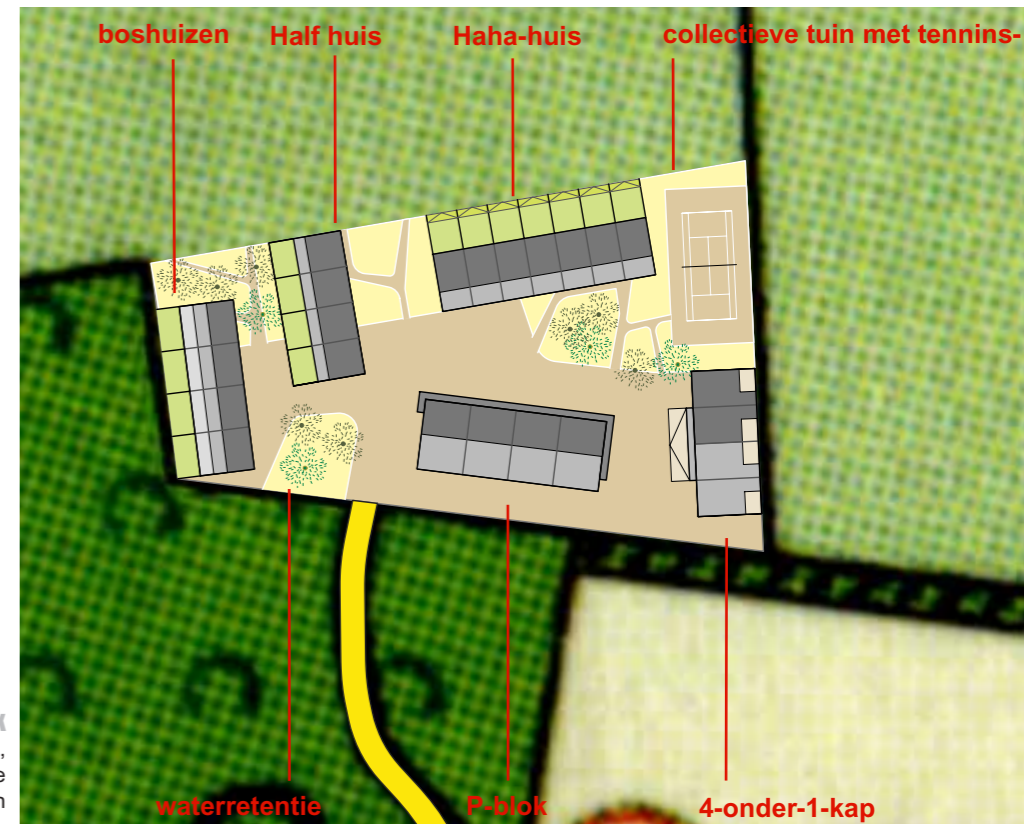
collectieve tuin

4-onder-1-kap

P-blok

bestaande houtwal

erf op het land van Ensink
ontsluiting aan bestaande bosweg,
oppervlakte erf 0,9 hectare
27 woningen



erf in stedelijk gebied



Hengelo noord, bestaand
grote bouwblokken met gemengde binnengebieden op 1 km².
± 2000 woningen



bestaande structuur
grote institutionele gebouwen onderbreken het veld van huisjes en maken plaats voor openbaar groen



erf op voormalige lokatie
hoofdkantoren GGD
opp. 0,7 ha

katholieke basisschool

zorgcomplex en
begraafplaats

katholieke kerk
O. L. Vrouwe

erf op grond met
leegstaande schuren

erf op voormalig bedrijfs-
terrein
Wensink houthandel
opp. 0,8 ha



Nieuwe erven in Hengelo noord
7 nieuwe erven op binnengebieden
voegen ± 250 woningen toe aan het gebied.



nieuwe structuur
mogelijk hergebruik van binnengebieden met erf bebouwing voegt openbaar groen toe aan de stad.



collectieve tuin met wadi

Half huis

bestaande schuur

Het hoge huis

P-blok

Ha-ha-huis



Half huis

Ha-ha-huis

Het hoge huis

P-blok

tuin van huis aan Dr. Schaeapmanstr.

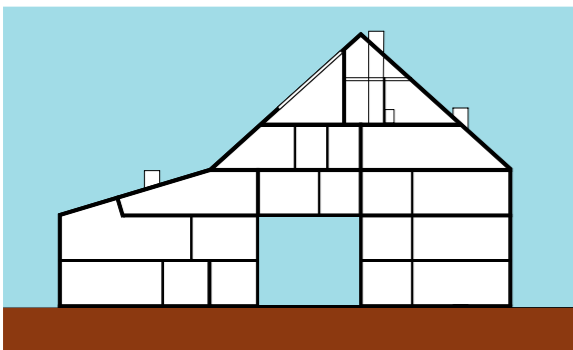
bestaande schuur

tuin van huis aan Dr. Schaeapmanstr.

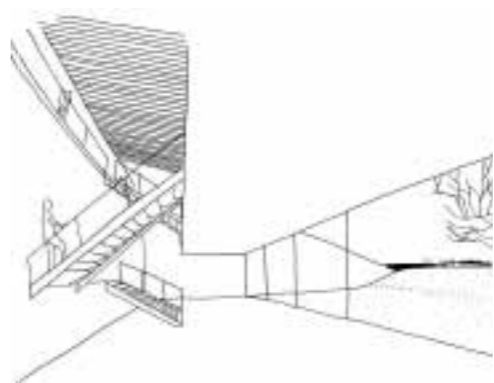
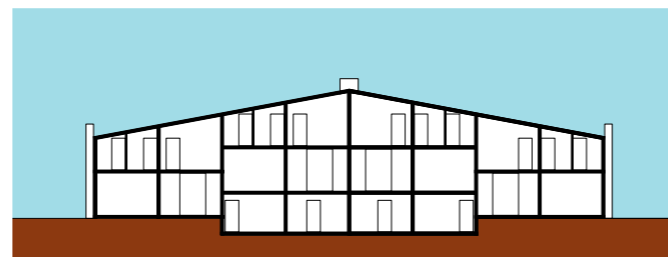
erf aan Oldenzaalsestraat
ontsluiting aan twee kanten,
oppervlakte erf 0,8 hectare
33 woningen



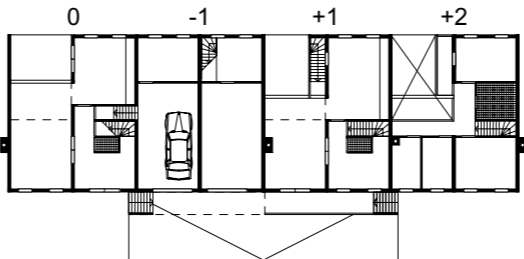
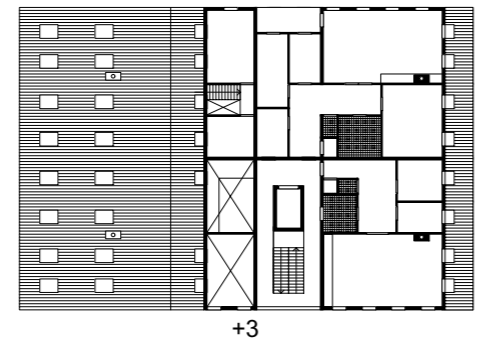
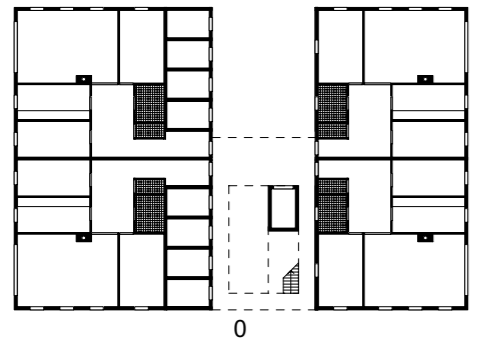
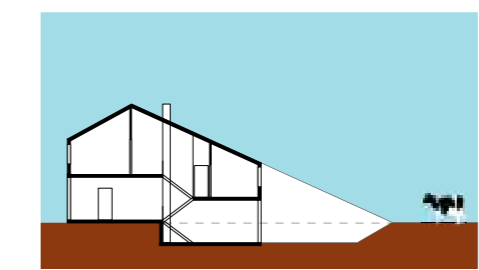
Het hoge huis
Appartementengebouw met grote centrale hal, veertien 3- en 4-kamer appartementen en een penthouse, alles onder 1 groot dak.



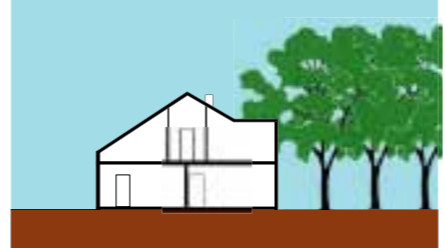
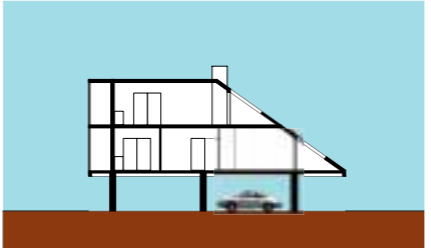
4-onder-1-kap
Vier 5-kamerwoningen onder 1 kap waarbij de tussenwoningen zijn opgetild om zo parkeerplaatsen of een gemeenschappelijke ruimte te creëren.



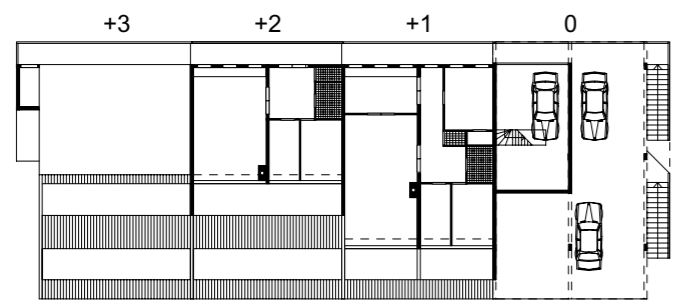
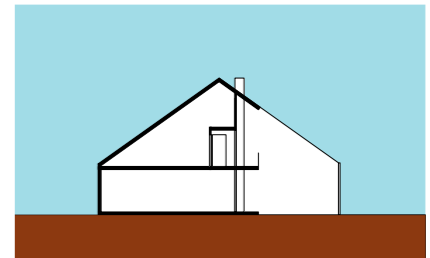
Ha-ha-huis
5-kamerwoning met verdiepte tuin waardoor deze afgescheiden is maar tegelijkertijd doorloopt in het omliggende weiland.



P-blok
3- en 4-kamer appartementen met lift op een begane grond met parkeer- of gemeenschappelijke voorzieningen voor het erf.



Half-huis
4-kamerwoning met de tuin in het volume opgenomen.



Boshuis
4-kamerwoning met 1 gesloten deel en 1 open deel gericht op het omringende bos.

